

WL300B-TH25 简介

配置两转子弹簧型泵头

01 产品介绍

WL300B-TH25为全新研发的两转子弹簧型泵头，弹簧式两转子滚轮组件的设计大大降低了泵的剪切力，提高了软管的使用寿命；泵盖采用透明工程塑料，便于观察泵的运行情况；

TH25泵头专门针对切向流过滤（TFF）、病毒过滤（VF）和高效液相色谱（HPLC）应用而设计，可实现1.5bar压力内的线性流量，最高流量可达3.2L/min；

同时可适配15# 24# 35# 36#四种规格软管；

WL300B采用流线化设计的金属成型外壳，外观小巧美观，机壳表面有特殊涂层，便于药厂消毒灭菌；

WL300B配用免维护的直流无刷区动，静音运行，且可提供较高输送压力。

- 弹簧泵的设计可大大降低剪切力对细胞的破坏。
- TH25可实现1.5bar压力内的线性流量，最高流量可达3.2L/min
- 驱动器表面有特殊涂层，便于药厂消毒灭菌



WL300B-TH25简介

配置两转子弹簧型泵头

WL300B-TH25蠕动泵专为生物制剂、疫苗等产业设计制造;机壳表面有特殊涂层,便于消毒灭菌。

WL300B-TH25蠕动泵采用大液晶屏,可显示多种参数且中英文菜单可选,驱动可通过按键调节转速或流量,有运行计总量功能和定量定时功能,同时具有掉电记忆功能,能自动保存上次掉电时的运行参数;

WL300B-TH25蠕动泵完全符合 CE要求;

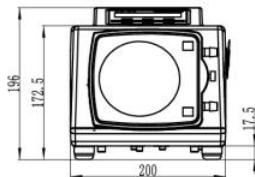
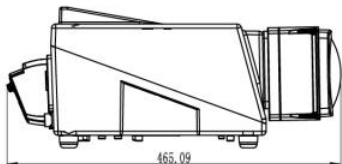
- 超低剪切
- 1.5bar 压力下稳定的线性流量
- 专为下游生物工艺设计



过去,蠕动泵一直是低压上游工艺的理想选择,包括发酵补料和培养基转移,温和的蠕动泵输送可确保低剪切、高准确率和零交叉污染,以保持细胞活性和相应的高细胞密度。

出于这样的考虑,我司设计研发了TH25泵头,配置全新的一次性管路套件设计,更方便的适用于下游生物工艺领域。

02 外形尺寸图



WL300B-TH25简介

配置两转子弹簧型泵头

03 技术参数

技术参数

型号	WL300B-TH25
转速范围	0.1~220rpm
分辨率	0.1rpm
流量范围	1~3.2L/min
调节方式	按键调节
驱动模式	直流无刷电机
显示方式	LCD液晶显示
外控接口	远程自动控制(4~20mA)
通讯方式	RS485接口, ModbusRTU协议
适用电源	AC220V 50Hz
功耗	≤50W
工作环境	环境温度0~40℃, 相对湿度<80%
外壳	金属成型外壳, 机壳表面有特殊涂层
外形尺寸	200mmx196mmx433mm
重量	10kg

04 界面操作展示



全新的一次性使用管路套件设计

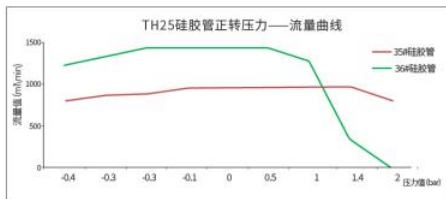
更方便的适用于下游生物工艺领域

一次性使用管路套件

TH25蠕动泵和一次性使用管路套件的协同作用使装管更加便捷，轻松安装到位；短时间就能完成液体管道的更换，同时还能避免安装错位。

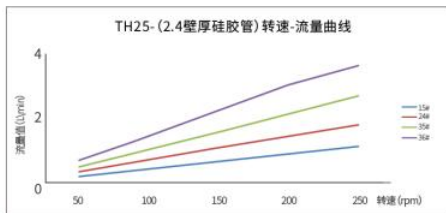


05 流量曲线图



• 专为下游生物工艺设计

TH25泵可在压力范围内实现线性流量。



• 超低剪切

TH25专有的两转子弹簧滚轮设计，使其具有更低剪切和更高的使用寿命。

全新的一次性使用管路套件设计
更方便的适用于下游生物工艺领域

“全新的一次性使用管路套件设计
更方便的适用于下游生物工艺领域”



一次性使用管路套件共同的优点:

- 1、可缩短使用方的验证时间，降低验证成本；
- 2、可实现快速更换，操作方便快捷；
- 3、多种管路配置可先，满足不同客户要求，同时可按客户实际需求进行定制。

一次性使用管路套件

可缩短验证时间并降低验证成本

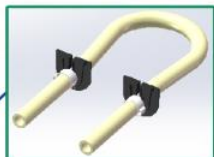
多种装管方式，满足您的需求>>

一次性使用管路套件始终固定在泵头相同位置 — 泵头卡槽处 — 保证每次连接稳固一致。此外，一次性管路套件有四种接头可选（包括无接头型、直通型、快装型、无菌型），同时可根据客户要求定制。所有组件均在 ISO 十万级洁净室中制造。



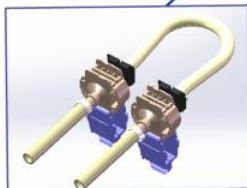
无接头直装管路套件

直接套于泵头管夹上，管路连续。



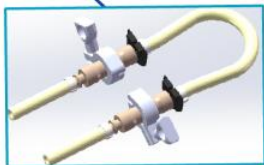
直通接头管路套件

直通接头管路组件配专用插片式卡件及直通接头，直插于泵头卡槽上，安装方便。



无菌接头管路套件

无菌接头管路组件配专用插片式卡件及无菌接头，直插于泵头卡槽上，专用无菌接头，洁净要求更高更安全。



快装接头管路套件

快装接头管路组件配专用插片式卡件及快速接头，直插于泵头卡槽上，进出液管可快速更换，操作简单。

一次性使用管路套件

可缩短验证时间并降低验证成本

06 管路套件推荐

管路方案	一次性管路套件选型表							
	铂金硅胶管				Pharmed管			
	15#	24#	35#	36#	15#	24#	35#	36#
无接头直装管路套件	204010045	204010046	204010047	204010048	204010049	204010050	204010051	204010052
直通接头管路套件	204010021	204010022	204010023	204010024	204010033	204010034	204010035	204010036
快装接头管路套件	204010025	204010026	204010027	204010028	204010037	204010038	204010039	204010040
无菌接头管路套件	204010029	204010030	204010031	204010032	204010021	204010042	204010043	204010044

TH25泵成功地将应用领域特定的泵功能与一次性使用管路套件集成在一起，如这种集成方法史无前例地减少了泵组装到一次性使用系统（SUS）前的验证时间和成本。一次性使用管路套件全部在 ISO十万 级洁净室中制造，并符合美国USP药典相关要求：包含全面的生物相容性数据的材料测试，比如USP88，VI级（体内）和 USP87（体外）。而且还按照 BPOG 和 BPSA 指南用各种溶剂对可提取物进行了详尽的测试。验证指南支持您的验证流程，缩短了上市总时间。

常州普瑞流体技术有限公司

Changzhou Purui Fluid Technology Co., Ltd.

江苏省常州市新北区薛家镇富强路8号

服务热线：400-111-0186

网址：www.prefluid.com

邮箱：pump@prefluid.com



扫一扫关注公众号

