

YG15 泵头使用说明书

一、参数表

型号	编号	适用软管	卡管方式	泵壳材料	滚轮数量	间隙调整
YG15	30.01.H10015	壁厚 1.6mm	自适应	铝合金	4	固定

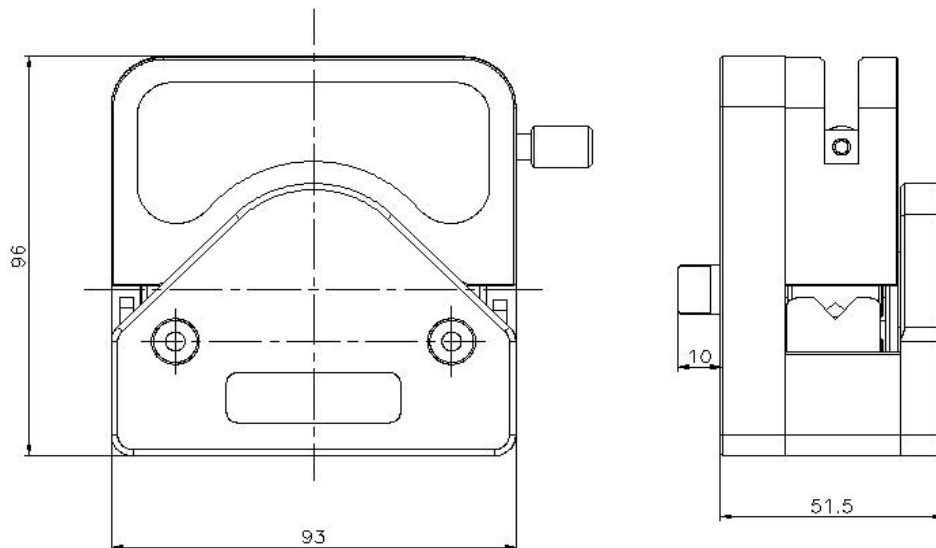
二、典型流量曲线

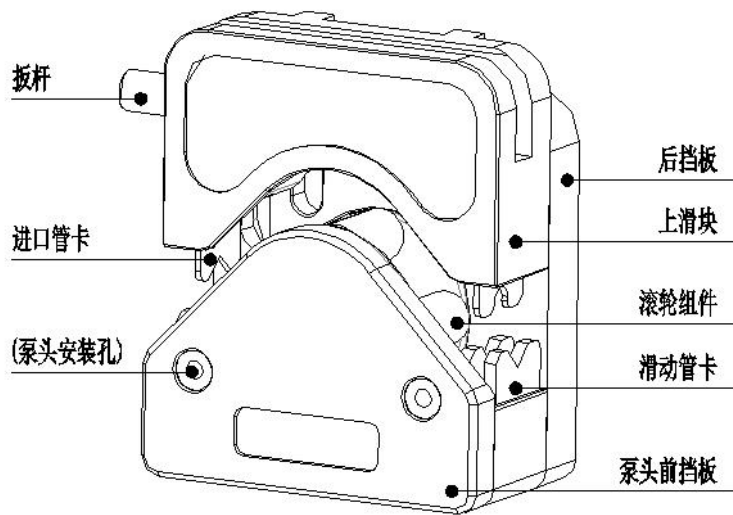
如图所示为 YG15 泵头 配 $\phi 1.6*1.6$ 特殊软管时，不同背压下的流量图，供参考。

注：以水为介质，25℃，恒定转速 420 转/分

转速	背压	流量
rpm	Mpa	ml
420	0	84
420	0.2	84
420	0.4	82
420	0.6	60

三、产品外型尺寸





四、软管的安装



五、产品的维护

- 1、蠕动泵若长时间不用，应取出软管；
- 2、应保持泵头内外清洁，可用软布沾清水擦洗；
- 3、泵头上切勿溅上腐蚀性液体。若溅上，请立即用软布沾清水擦洗掉。