

## FP550系列 蠕动泵

## 产品规格书

FP551-SPF25

## 01 产品特点和优势

- 高精度、小微装量灌装泵
- 结构小巧,集成度高,控制方式简单,配合专用管路,可实现单手操作
- 采用不锈钢材质,耐腐蚀、易清洁
- 分装精度高,装量范围广,误差范围 $\leq \pm 0.5\%$



## 技术参数表

分装范围	0.02~50ml
灌装精度	20-40ul $\leq \pm 2\%$ 、80-100ul $\leq \pm 1.6\%$ 、300-810ul $\leq \pm 0.8\%$ 、1-50ml $\leq \pm 0.5\%$
适用软管	1.6*2.4、2.4*2.4、3.2*2.4、4.8*2.4、6.4*2.4
运行角度	1-65535°
角度分辨率	1°
外控方式	启动,无瓶止灌
操作显示	7寸触摸屏,具有配方,三级权限,精度核验、过程核验
适用电源	AC220V $\pm 10$

02 产品材质清单

名 称	型 号	
	FP551-SPF25	
机箱	不锈钢	
泵壳主体	不锈钢	
滚轮组件	不锈钢	
滚柱数量	不锈钢	

03 管路及灌装推荐表

管路编码	管路型号	推荐装量	推荐转速 (rpm)	生产产能 (pcs/min)	管路类型 (进出口长度为1m)	精度
107020002	1.6x2.4	80ul	200	72	一体管路	±0.9%
107020003	2.4x2.4	300ul	250	72	一体管路	±0.5%
107020004	3.1x2.4	810ul	250	53	一体管路	±0.5%
107020005	15#	3ml	250	64	一体管路	±0.1%
107020011	24#	20ml	250	24	一体管路	±0.2%

04 操作面板/后面板说明示意图

界面定义说明

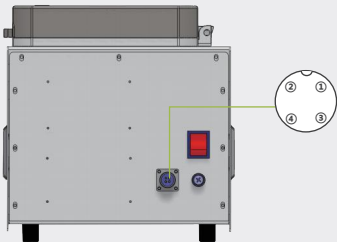


\*此界面为主界面,可以通过底部菜单栏切换子界面

【工作状态:分为三种,空闲中,灌装中,灌装完成】

- 空闲中:泵处于停止状态;
- 灌装中:泵处于工作状态;
- 灌装完成:完成上一次的灌装任务,直到下一次灌装开始才会改变;
- 运行角度:对应泵体实际要运转的角度,单位为度;
- 手动计量:对应手动要输入的的实际值;
- 过程校验:点击校验字样,会执行一次校验计算;

- 灌装时间:实际灌装一次所需要的时间;
- 灌装速度:统计一分钟的灌装的次数;
- 总产量:记录总的灌装次数;(产量清零,按住总产量 3S 以上即可将当前产量清零)
- 启动:在手动模式下,启动一次灌装一次;  
在自动模式下,连续灌装;直到停止按下;
- 停止:复位报警,在自动模式下,停止灌装;

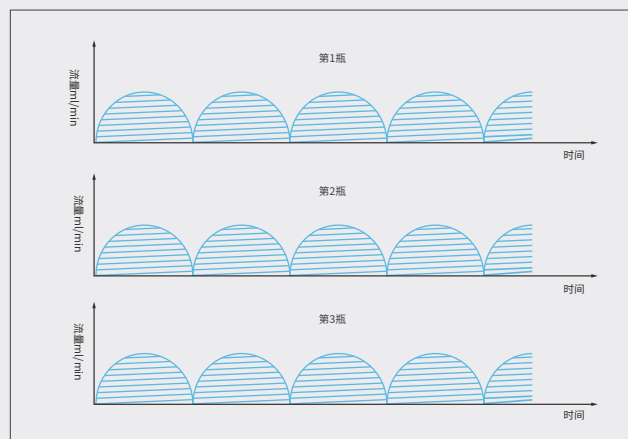
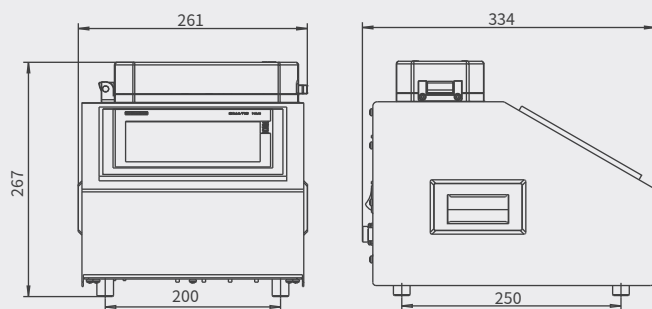


序 号	名 称
①	启动
②	无屏止灌信号
③	/
④	GND

## 05 外形尺寸&amp;曲线图

FP551-SPF25

外形尺寸图

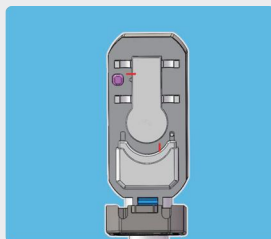


## 06 卡管方式

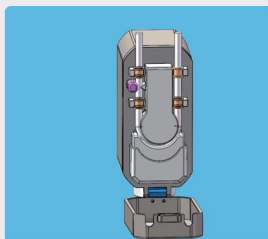
FP551-SFP25



1. 打开保护罩



2. 选取“装管”功能



3. 装入管卡



4. 再次点击“装管”功能并关闭前罩壳

## 联系我们\Contact us

常州普瑞流体技术有限公司  
Changzhou PreFluid Technology Co., LTD

电话:400-111-0186 +86 519 85118863  
邮箱:pump@prefluid.com

地址:常州新北区薛家镇富强路8号  
网址:www.prefluid.com



关注了解更多产品详情