



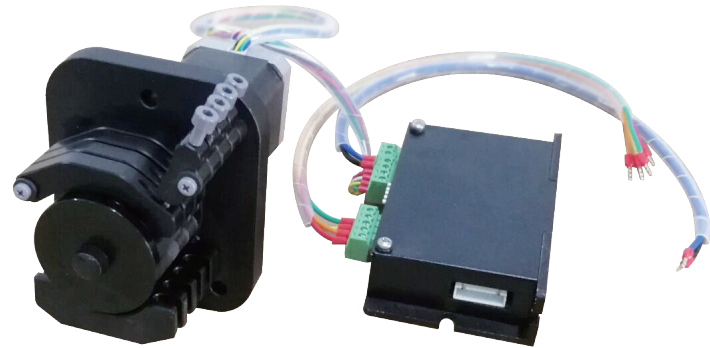
E1208 OEM
M10280

产 品 规 格 书

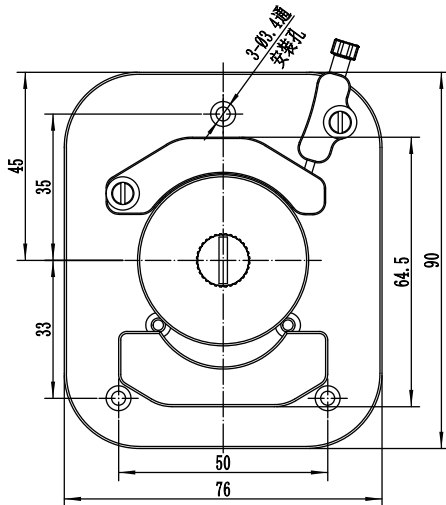
常州普瑞流体技术有限公司
Changzhou Prefluid Technology Co.,Ltd.

产品规格书

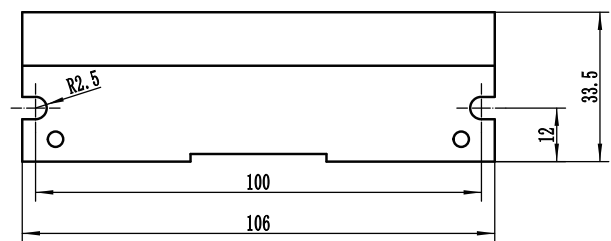
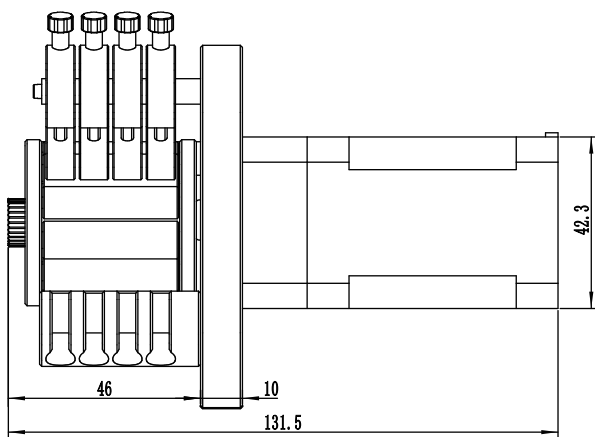
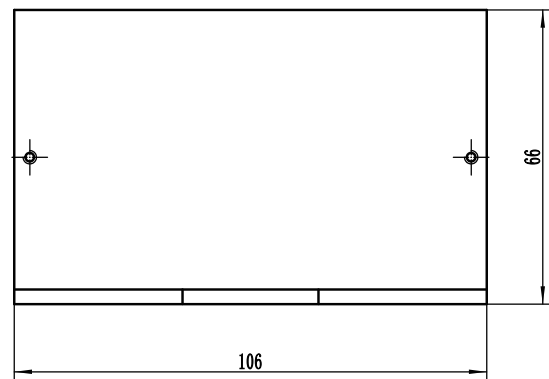
型号	42步进电机-E1208
驱动器	PR201驱动
电机	42步进电机
泵头	E1208 (12滚柱, 材质PVC轴承棒料)
适用软管	0.86 × 0.86 1 × 1
产品编码	M10280



驱动器外形尺寸图



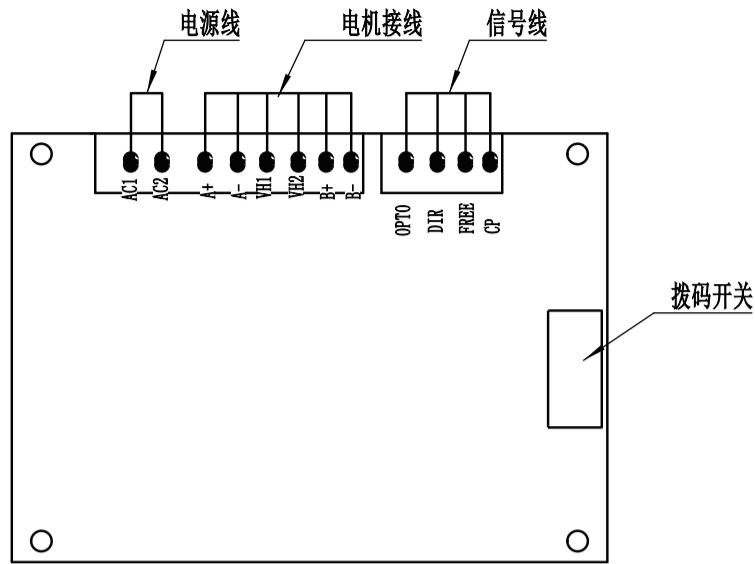
外形安装尺寸图



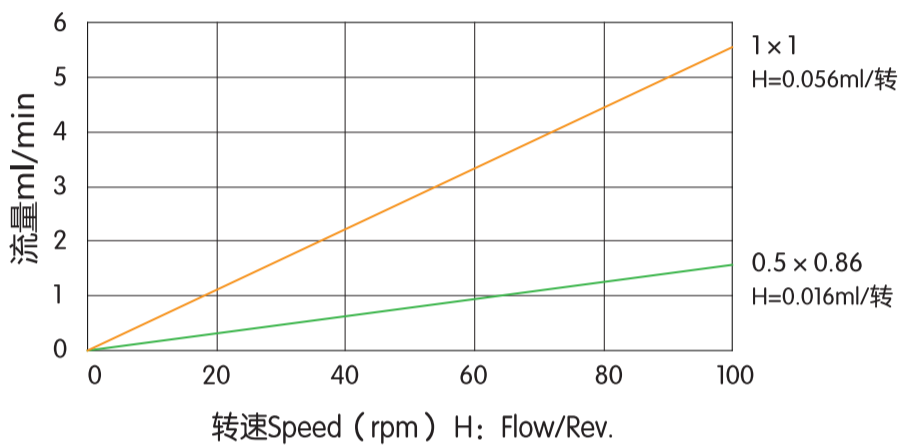
技术参数

产品编码	M10280
转速范围	1~100RPM
控制方式	脉冲控制调速
适用电源	DC12V ~ DC24V
工作环境	温度0~40℃, 相对湿度小于80%

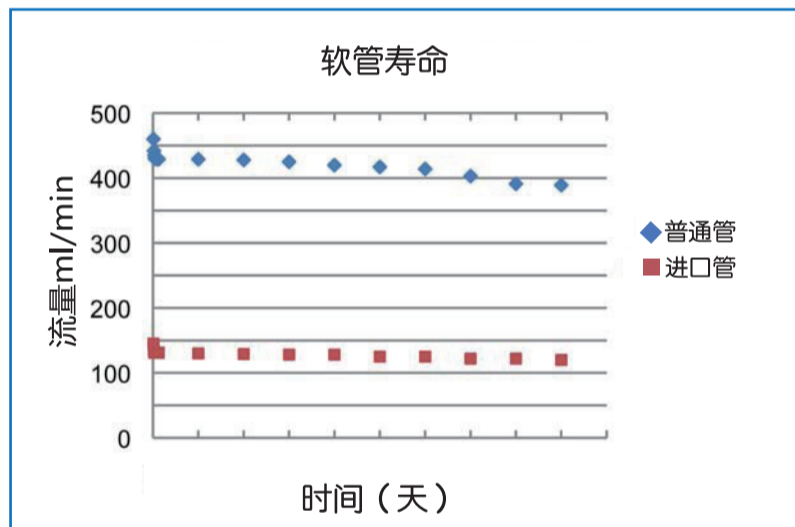
驱动接线说明



流量曲线图

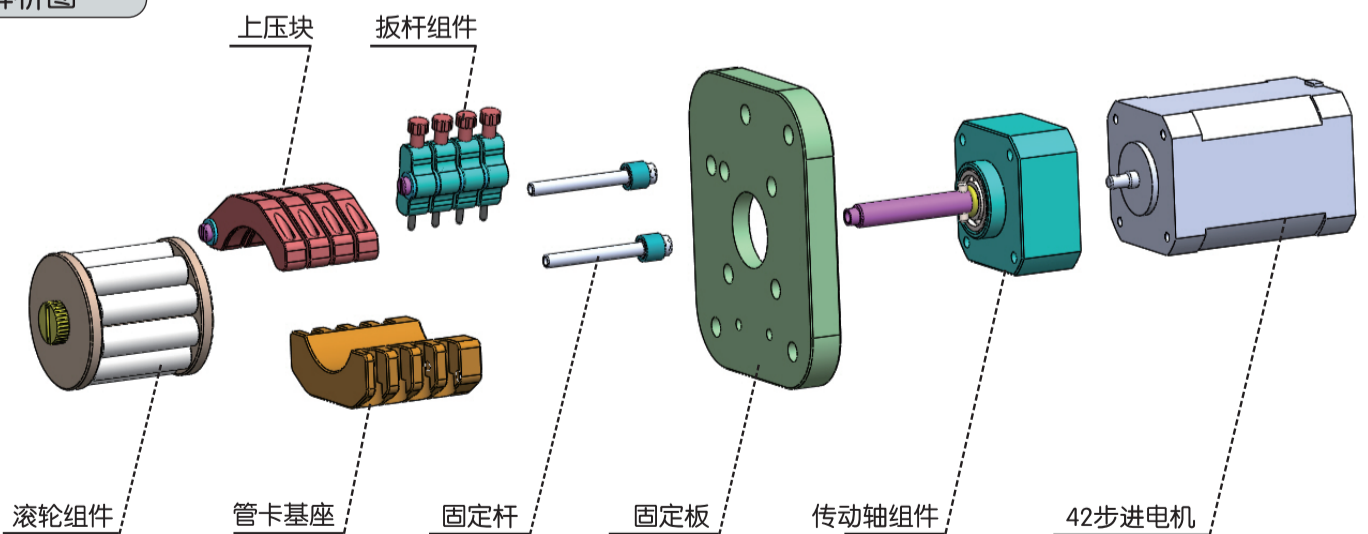


软管寿命对比图



泵管可持续输送9天 中断1小时候后流量稳定

解析图



电话: 400-111-0186 +86 519 85118863 传真: +86 519 85133860

邮箱: pump@prefluid.com

地址: 常州新北区薛家镇富强路8号