



BL600-DG
流量计量泵

产 品 规 格 书

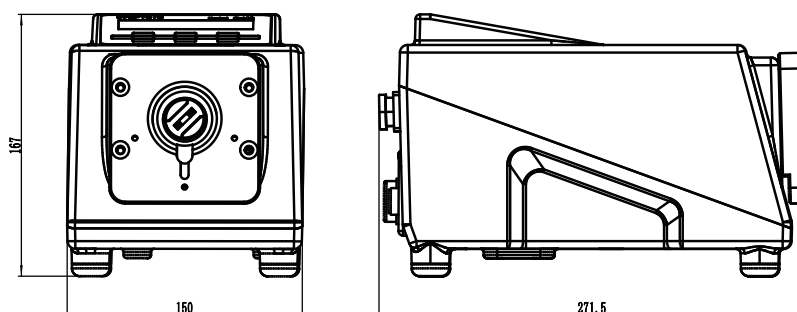
常州普瑞流体技术有限公司
Changzhou Prefluid Technology Co.,Ltd.

概览

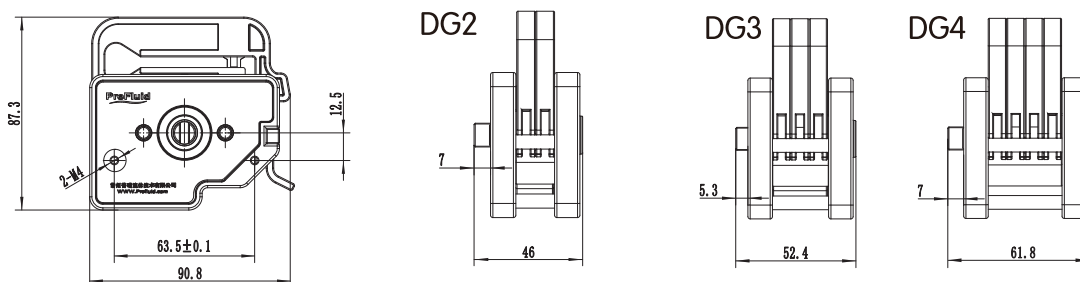
产品编码	D26009-Y159
标准配置	驱动器 BL600
	泵头 DG2/3/4
型号	BL600-DG
泵头配件	所配软管应配备对应的管卡件
适用软管	1*1 2*1 1.29*0.8 2.79*0.8
流量范围	0.027-53ml/min(单管)



驱动器尺寸图



泵头外形尺寸



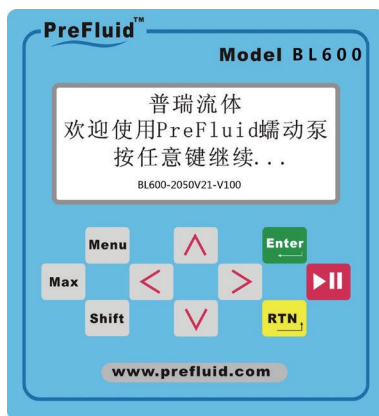
技术参数

型号	BL600-DG
转速范围	1~600rpm
分辨率	0.1rpm
流量范围	0.027-53ml/min (单管)
调节方式	轻触按键调节转速
驱动模式	一体式步进电机驱动器
显示方式	LCD液晶显示
外控接口	圆形9芯航空插头
通讯方式	RS485, Modbus RTU
适用电源	AC220V/110V (± 10%) 50/60Hz
功耗	≤ 50W
工作环境	环境温度0~40℃, 相对湿度 < 80%
等级	IP65
外壳	ADC12
驱动器尺寸	319mm x 200mm x 196mm
驱动器重量	5.2kg

后面板说明



控制面板示意



- 启/停键
- 确认键
- 返回键
- 下调键
- 上调键
- 右调键
- 左调键
- 排空键
- 菜单键
- 功能键

组合键的定义

Shift + Max “连续工作”工作界面按此组合键“总量”清零

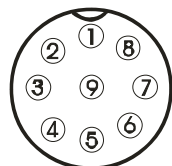
Shift + 下箭头 “定量工作”、“连续工作”界面按此组合键转速及流量位置切换，粗体字显示的数值可修改。“系统设置”、“文件设置”界面按此组合键向下快速翻页。

Shift + Enter “定量分装”“连续工作”工作界面按此组合键进入校验菜单界面

Shift + 左箭头、**Shift + 右箭头** 两种工作界面均可使用按此组合键设置转动方向

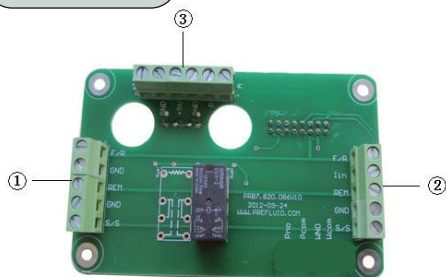
Shift + 上箭头 两种工作界面下按此组合键控制面板按键的锁定和释放。“系统设置”、“文件设置”界面按此组合键向上快速翻页。

外控接口



1	棕色, +5V, 供外设使用, 电流小于100mA	6	A, RS485-A
2	红色, GND, 公用地线	7	B, RS485-B
3	橙/粉, F/R, 方向信号输入口	8	REM, 模拟信号使能输入口
4	黄/乳白, +12V, 外供, 电流小于100mA	9	S/S, 触发或开关信号输入口
5	绿色, lin, 电流输入(4-20mA), 控制转速		

接口说明



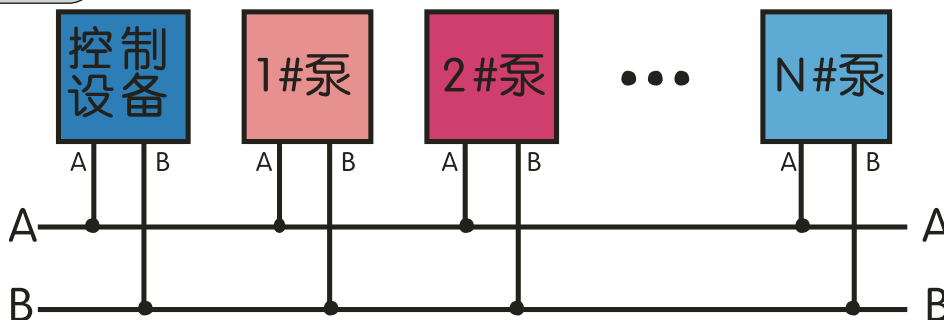
各个接插件定义如下:

- ① F/R, 方向信号输入口;
GND, 公共地线;
REM, 模拟信号使能输入口;
S/S, 触发或开关信号输入口。

- ③ +12V, 外供, 电流小于100mA;
GND, 公共地线;
+5V, 外供, 电流小于100mA;
B, RS485-B;
A, RS485-A。

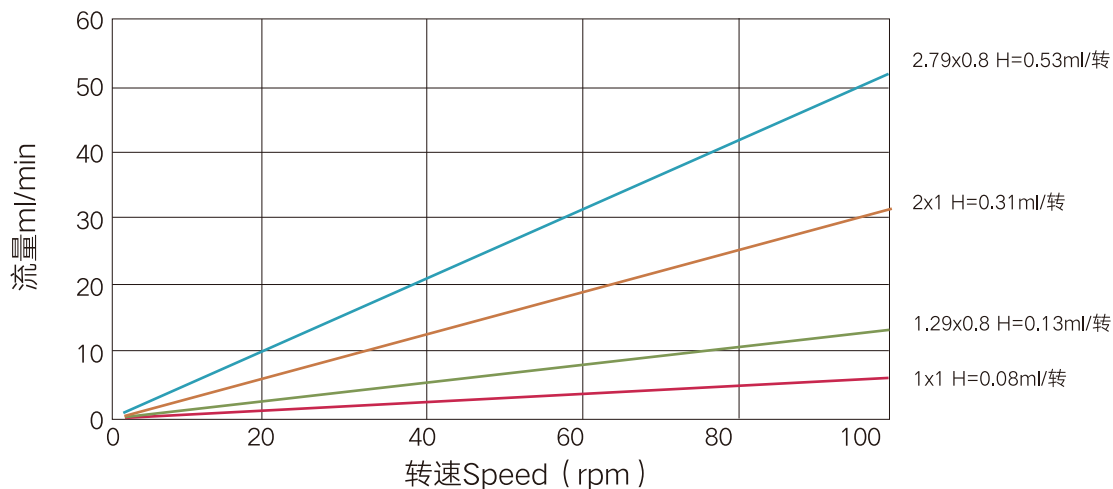
- ② F/R, 方向信号输入口;
REM, 模拟信号使能输入口;
lin, 电流(4-20mA)输入口;
GND, 公共地线;
S/S, 触发或开关信号输入口。

多台泵的接线方式

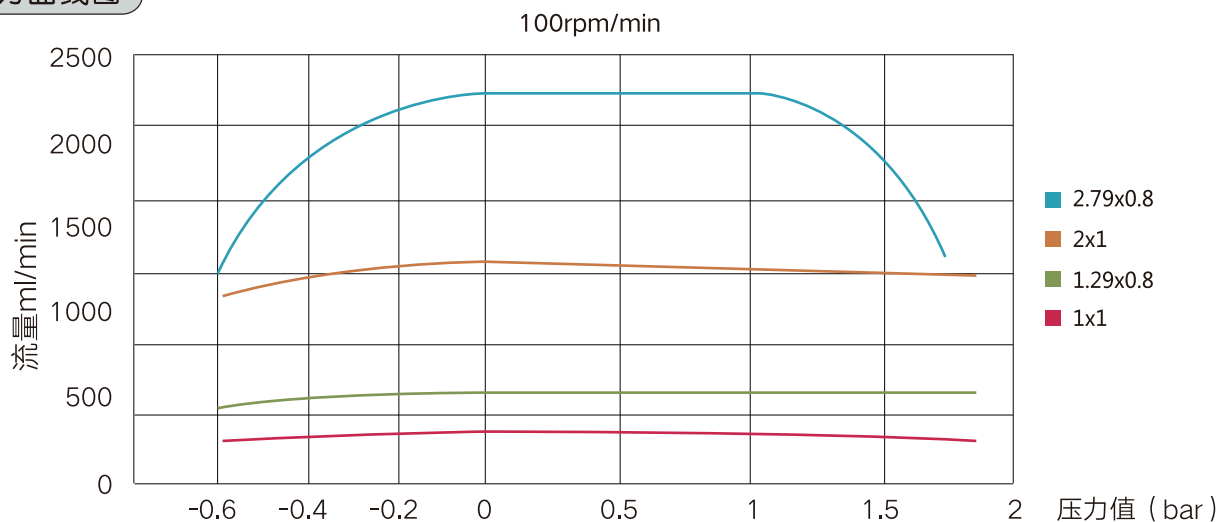


上图可见：外控接口的9脚(A)和10脚(B)接出即可

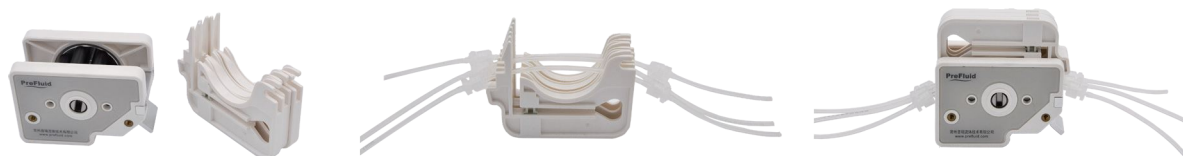
DG流量曲线图



DG压力曲线图



卡管方式



电话: 400-111-0186 +86 519 85118863 传真: +86 519 85133860

邮箱: pump@prefluid.com

地址: 常州新北区薛家镇富强路8号