



WF350-PF246

高精度分装泵

(D73500-P240)

产 品 规 格 书

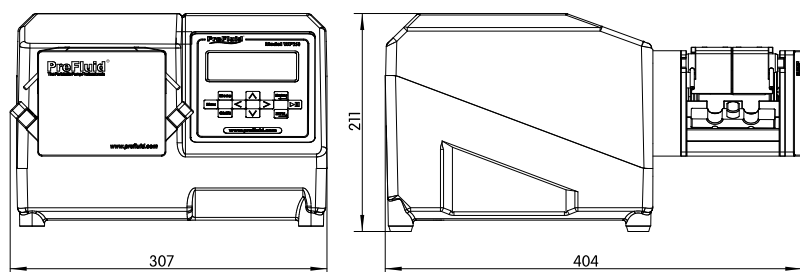
常州普瑞流体技术有限公司
Changzhou Prefluid Technology Co.,Ltd.

概览

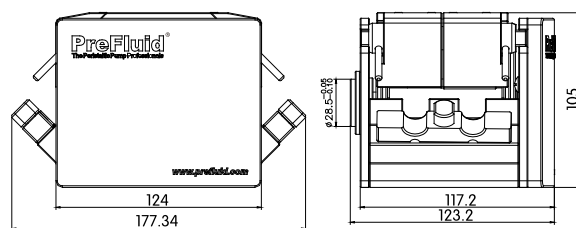
产品编码	D73500-P240
标准配置	驱动器 WF350
	泵头 PF246
型号	WF350-PF246
泵头配件	所配软管应配备对应的管卡件
适用软管	0.8x2.4 1.6x2.4 2.4x2.4 3.1x2.4 15# 24# 35# 36#
分装精度	≤ ± 0.5%



外形尺寸图



泵头外形尺寸



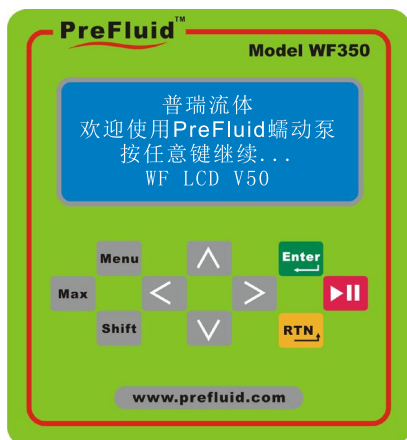
技术参数

型号	WF350-PF246
转速范围	0.1~350rpm
分辨率	0.1rpm
装量推荐	2ml、10ml、30ml、60ml、250ml
调节方式	按键调节
驱动模式	直流无刷伺服驱动
显示方式	LCD液晶显示
外控接口	远程自动控制 (4~20mA)
通讯方式	RS-485接口, ModBus RTU协议
适用电源	AC220V/110V (± 10%) 50/60Hz
功耗	≤ 115W
工作环境	环境温度0~40℃, 相对湿度 < 80%
等级	IP65
外壳	金属成型外壳, 机壳表面有特殊涂层
外形尺寸	404mm x 307mm x 211mm
重量	13.9kg

后面板说明

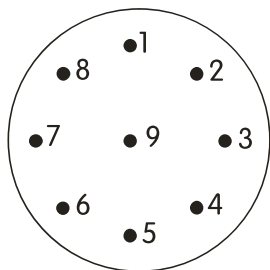


控制面板示意



- 启/停键 右调键
- 确认键 左调键
- 返回键 排空键
- 下调键 菜单键
- 上调键 功能键

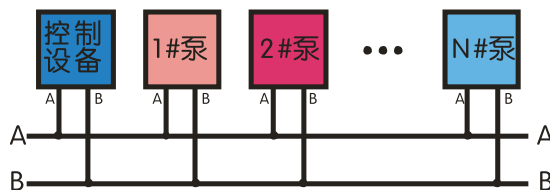
外控接口



航空插座

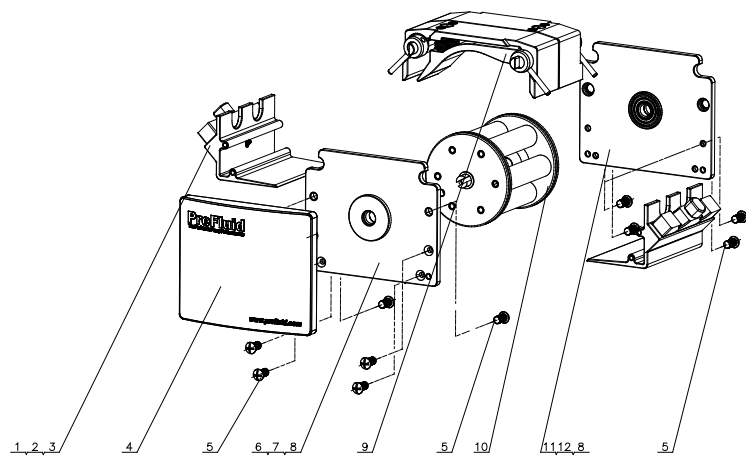
外控接口	
引脚	功能定义
1	+5V, 供外小于 100mA
2	GND, 地线
3	F/R, 方向控制
4	+12V, 供外小于 100mA
5	Iin, 电流电压输入 (4-20mA 或 0-5V)
6	A, RS485 通讯 A 端
7	B, RS485 通讯 B 端
8	REM, 电平控制信号接口
9	S/S, 脉冲控制信号接口

多台泵的接线方式



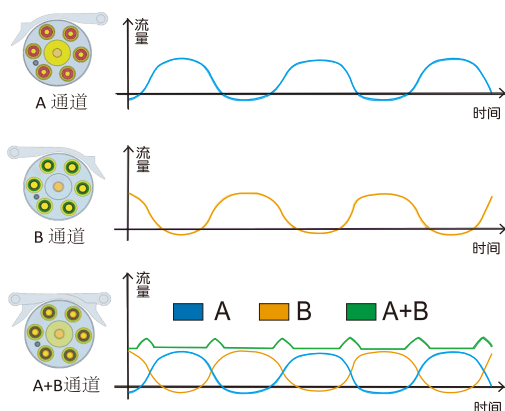
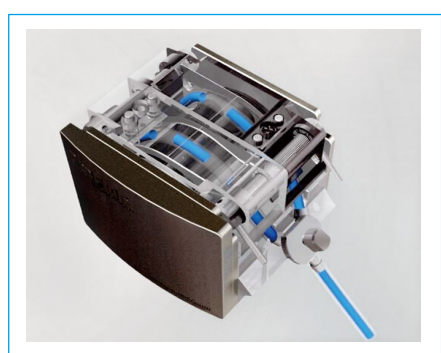
上图可见：外控接口的6脚（A）和7脚（B）接出即可
其中：1 ≤ N ≤ 99

PF246解析图

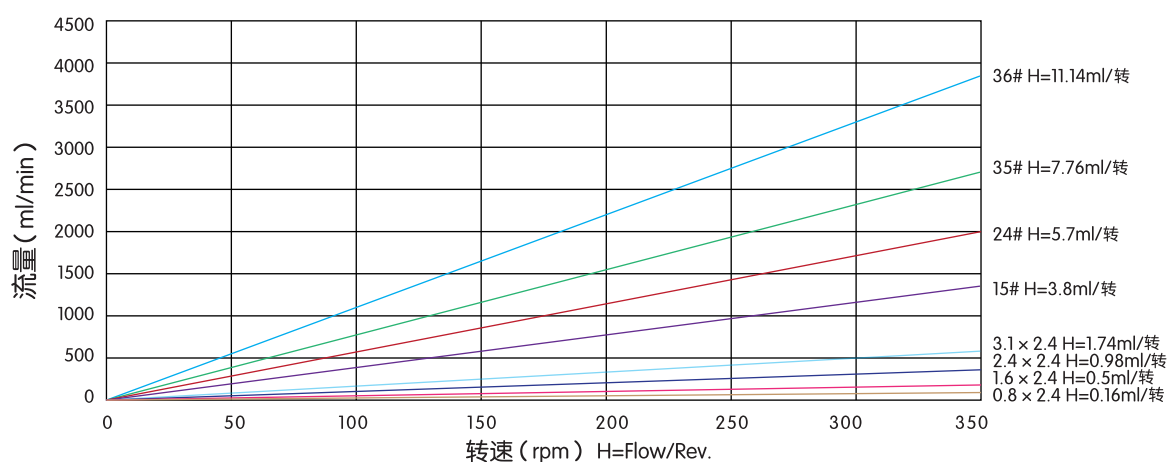


12	后轴承挡圈	1		
11	后挡板	1		
10	滚轮组件	1		
9	上压块组件	1		
8	6000轴承	2		
7	前轴承挡圈	1		
6	前挡板	1		
5	十字槽沉头螺钉	10		M4X15
4	面盖板	1		
3	压管块	2		
2	压管螺柱	2		
1	泵头基座板	2		
序号	名称	数量	材料	规格

脉冲减小原理图



PF246流量曲线图



各灌量推荐转速及精度

灌量	推荐最佳转速	最佳适配软管	灌装时间	精度
2ml	281rpm	1.6x2.4	0.4s	≤±1%
10ml	275rpm	4.8x2.4	1.2s	≤±0.5%
30ml	250rpm	8x2.4	1.5s	≤±0.5%
60ml	250rpm	9.6x2.4	2s	≤±0.5%
250ml	250rpm	9.6x2.4	6s	≤±0.5%

卡管方式



电话: 400-111-0186 +86 519 85118863 传真: +86 519 85133860
 邮箱: pump@prefluid.com 地址: 常州新北区薛家镇富强路8号