



BF200-YZ16  
基本型调速泵  
(D22012-H162)

# 产 品 规 格 书

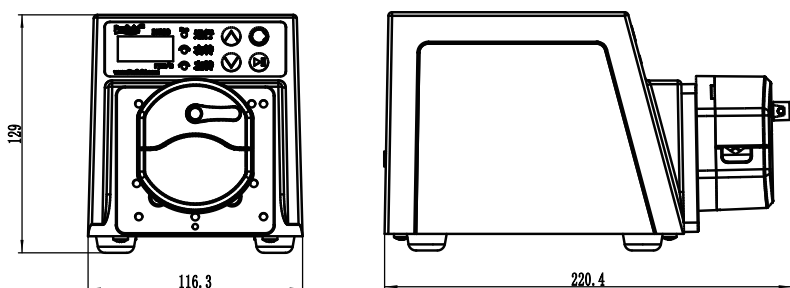
常州普瑞流体技术有限公司  
Changzhou Prefluid Technology Co.,Ltd.

## 概览

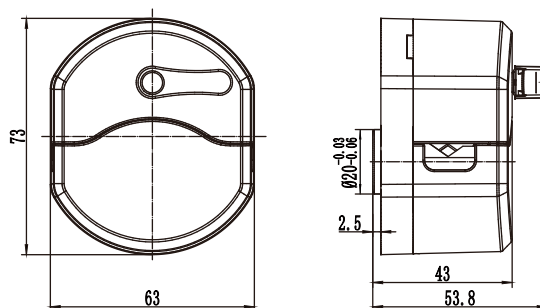
产品编码	D22012-H162
标准配置	驱动器 BF200
	泵头 YZ16
型号	BF200-YZ16
适用软管	13# 14# 16# 25# 19#
流量范围	0.05-468ml/min



外形尺寸图



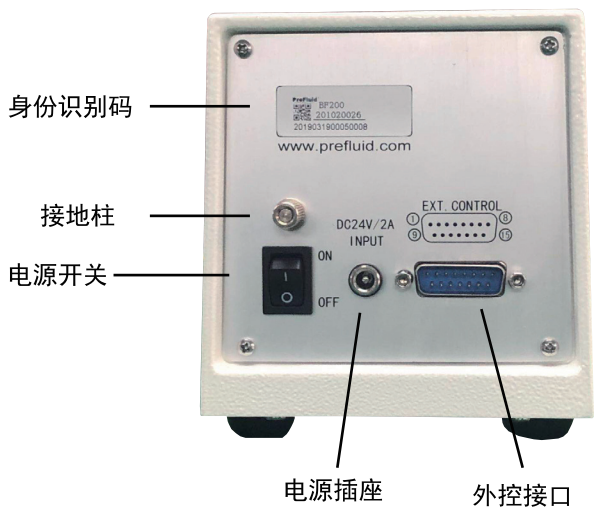
泵头外形尺寸



技术参数

型号	BF200-YZ16
转速范围	0.1~600rpm
分辨率	0.1rpm
流量范围	0.05~468ml/min
调节方式	按键调节
驱动模式	多细分步进驱动
外控接口	干触点信号控制启停、转向；模拟信号（4~20mA/0~10V）控制转速；RS485、RS232方式控制启停、转向和转速
显示方式	四位数码管显示转速等、三个指示灯指示正向、反向、启停等
通讯方式	RS485、RS232
适用电源	24VDC（±10%）
功耗	≤50W
工作环境	环境温度0~40℃，相对湿度 < 80%
等级	IP54
外壳	上机壳铝压铸成型材料，下机壳铝制材质
驱动器尺寸	170 × 115 × 130（mm）
重量	2.7kg

## 后面板说明

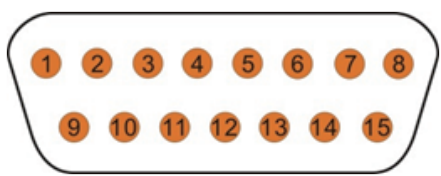


## 控制面板示意



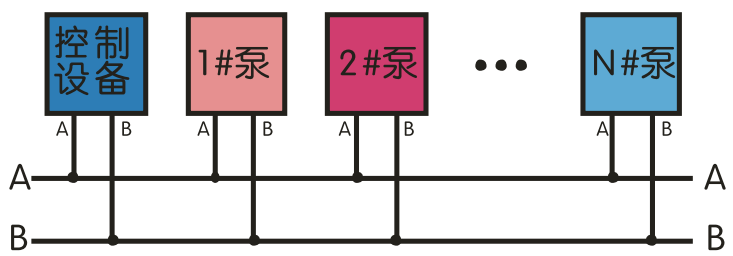
- Run — 自启动指示灯
- ▲ — 上调键
- ▶ — 启动/停止键
- ⤵ — 正转
- ▼ — 下调键
- ⤴ — 反转
- ↻ — 转向键

## 外控接口



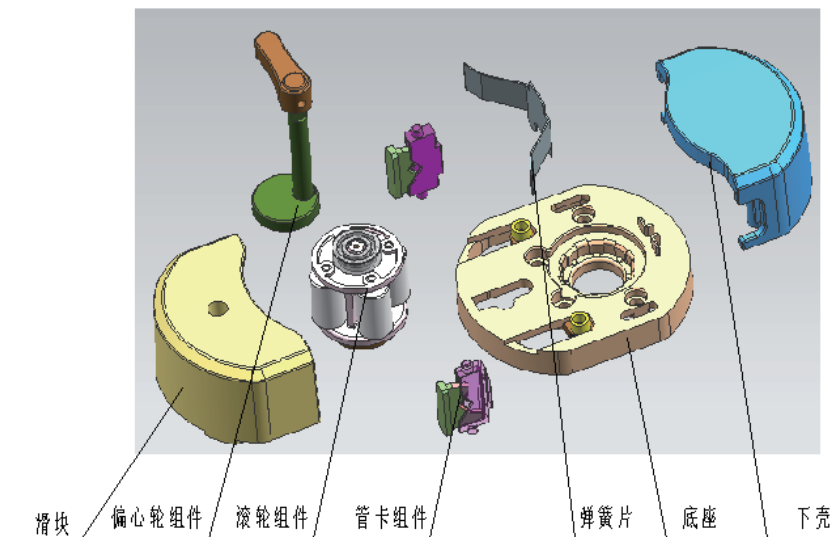
1脚	+5V
2脚	GND (公用地线)
3脚	F/R (转动方向控制信号)
4脚	+12V
5脚	lin (4 ~ 20mA电流控制转速)
6脚	232R
7脚	232T
8脚	GND (RS232通讯地)
9脚	A (RS485通讯A端)
10脚	B (RS485通讯B端)
11脚	REM (模拟量使能口)
12脚	S/S (电平信号控制启/停)
13脚	COM (继电器输出公共端)
14脚	NO (继电器输出常开端)
15脚	Vin(电压输入0~10V, 控制转速)

## 多台泵的接线方式

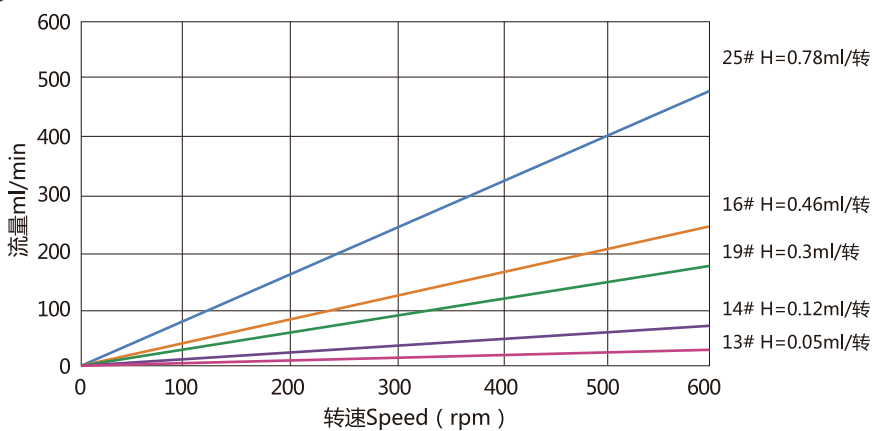


上图可见：外控接口的6脚 (A) 和7脚 (B) 接出即可  
其中：1 ≤ N ≤ 16

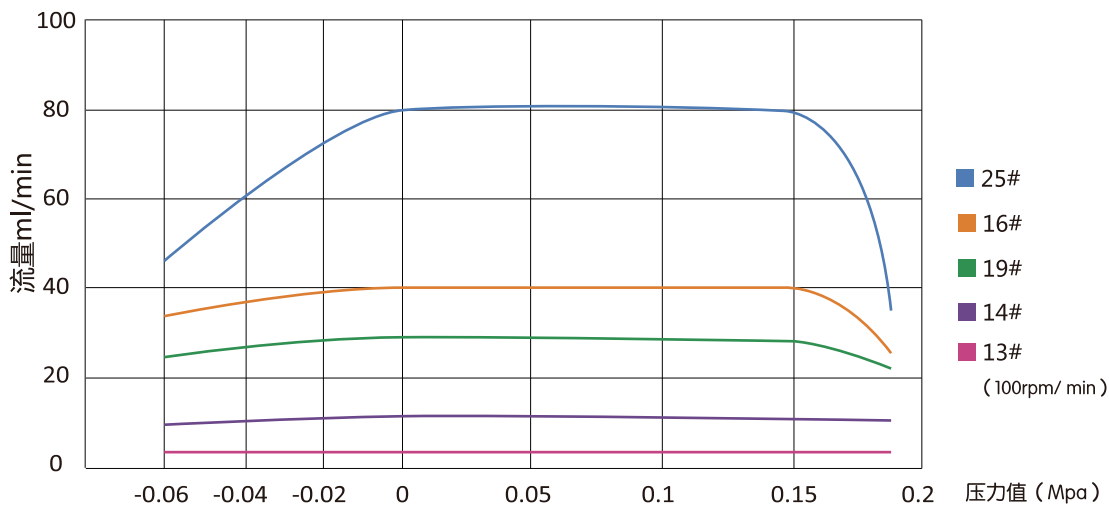
YZ16解析图



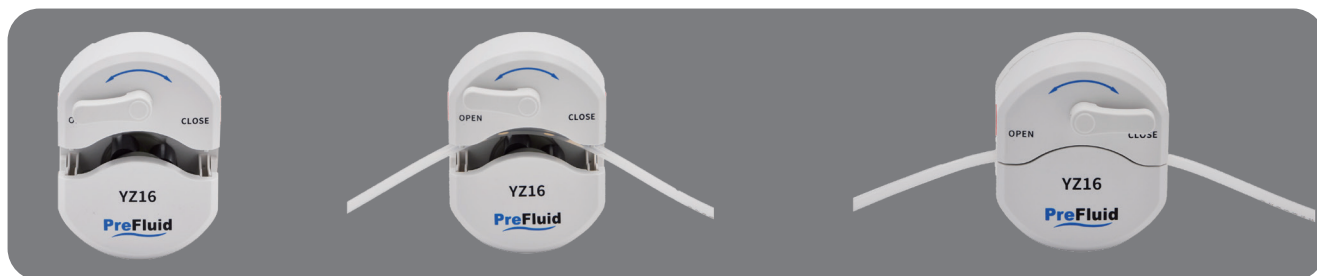
YZ16流量曲线图



YZ16压力曲线图



卡管方式



电话: 400-111-0186 +86 519 85118863

传真: +86 519 85133860

邮箱: pump@prefluid.com

地址: 常州新北区薛集镇富强路8号